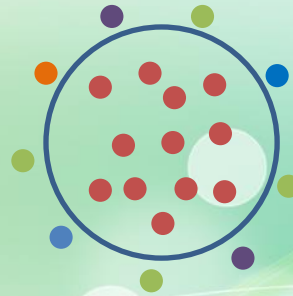


Bestyrelsens beretning 2017

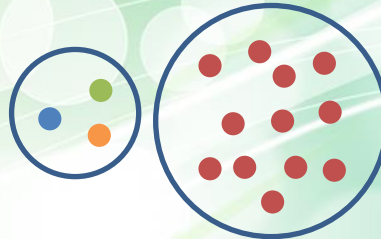
Et fællesskab, hvor alle kan opleve
sig værdifulde og elskede



Eksklusion



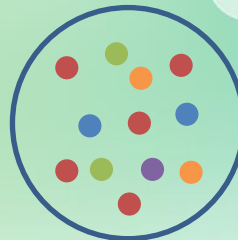
Separation



Integrasi



Inklusi

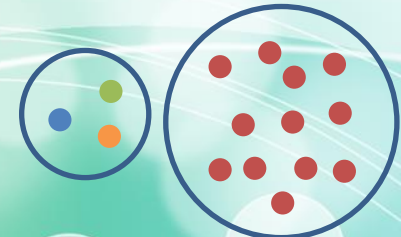


- Hvem er ekskluderet fra kirken?
- Hvorfor tager moderne menighedstænkning (næsten) altid udgangspunkt i den synlige gudstjenestefejrende menighed?
- Hvem skal inkludere sig i hvem? Skal kirken inkludere sig i samfundet eller omvendt?
- Hvad er menighedens samlede kropssprog?
- Hvornår skal vi lave særgudstjenester eller særlige møder (eller særlige menighedsformer)?
- Hvilke krav skal enkeltpersoner leve op til for at kunne blive inkluderet?
- Hvilke krav skal menigheden leve op til for at kunne inkludere andre?
- Hvordan kan vi modarbejde et menneskesyn, der tager udgangspunkt i nytteværdi?

Eksklusion



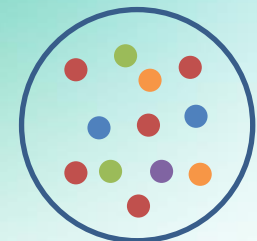
Separation



Integration



Inklusion



Fællesskab for alle

- En kristen forståelse af fællesskab lægger på, at alle er værdifulde og elskede
- Fællesskabet er ikke noget, som vi selv skal skabe
- Vi må gøre en indsats for at gøre kirken til et mere inkluderende og åbent sted – også for dem, som ikke kan være synligt til stede

En inkluderende gudstjeneste

- Folkekirken ønsker at rumme mennesker med udviklingshandicap
- Alligevel er der sjældent mennesker med udviklingshandicap på kirkebænkene
- Konference den 19. maj i Aarhus

Forkyndelse en hjertesag

- Vi søger hele tiden efter moderne metoder til at formidle evangeliet
- Godly Play er en spændende religionspædagogisk metode
- Målsætning: To uddannede ansatte eller frivillige på hvert bofællesskab

Hjælp til familierne

- Flere patientforeninger og psykologer har påpeget, at forældre til handicappede børn har en særlig risiko for at blive skilt
- Derfor uddanner vi nu fire PREP-konsulenter

Ny landsleder

- Marianne Søndergaard ydede en betydningsfuld indsats for at skamme sammenhold. Desuden var hun med til at fastlægge en ny strategisk linje.
- TAK!
- Velkommen til Tove Søgaard

Tilpasning af landskontor

- Vi vil frigøre ressourcer hos landslederen, så der er plads til mere strategisk arbejde
- Ny event- og sekretariatskoordinator
- Rikke Thomassen vil fremover fokusere på journalistiske opgaver

Udvikling af bofællesskaber

- Stor efterspørgsel efter pladser
- Kapaciteten skal udvides
- Fokus på hjemfølelse
- KH støtter blandt andet med lån

Nyt medlem

- Heragården (Herning) har søgt om at blive nyt medlem af KH
- Velkommen!
- Bestyrelsen har fastlagt en procedure for optagelse af nye bofællesskaber

Bredt samarbejde

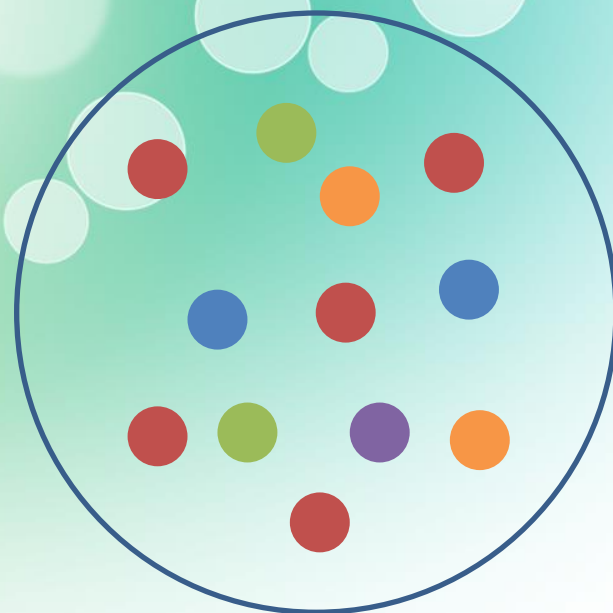
- Fra passiv til aktiv rolle i LEV
- Landsleder med i LEV's hovedbestyrelse
- Vi kan bedst varetage medlemmers interesse gennem ved at søge indflydelse
- Selveje Danmark har etableret en ny bestyrelsesuddannelse

Forventningspapir til høring

- Resultater afhænger ofte af vores evne til at skabe helhed ud af mange parthers indbyrdes samspil
- Forventningsafstemning skal hjælpe os til at forene kræfterne for det fælles bedste
- Det nye forslag er sendt til høring hos bofællesskabernes bestyrelser

Det gælder om at være forbundet

- Vi kan ikke udvikle os som forening eller enkeltpersoner uden forbindelse til andre
- Tak til alle jer, som bidrager til at skabe fællesskab!



Tak!

- Bestyrelsen for godt samarbejde
- Anna Brorson og Nanna Hansen
- Rikke og Tove
- Medarbejde og ledere
- Lokale frivillige

