

Årsmøde

Kristelig Handicapforening

2026



Kristelig Handicapforening
ELSKET OG VÆRDIFULD

**Bestyrelsens årsberetning
ved formand for Kristelig Handicapforening
Thomas Bjerg Mikkelsen**





Formandsberetning 2026

Tillid, respekt og stabilitet



Kristelig Handicapforening
ELSKET OG VÆRDIFULD

To fortællinger fra virkeligheden

Yngre kvinde med autisme

"Jeg har ikke ret til at være Guds barn, fordi jeg ikke fortjener noget – jeg føler ikke, at jeg er et rigtigt menneske."

— Kvinde, 34 år

Yngre kvinder med førtidspension på grund af autisme

"Skal vi nu igennem endnu et opslidende forløb? Kan vi stole på det, vi har fået tilkendt?"

Systemet skaber ekstra belastning hos sårbare mennesker

Det Nationale Forsknings- og Analysecenter for Velfærd (VIVE):

”Manglende sammenhæng og koordinering svækker oplevelsen af at blive hørt”.



VIVE DET NATIONALE FORSNINGS- OG ANALYSECENTER FOR VELFÆRD

English

RAPPORT — 12. APR 2021

Arbejdsmarked | Ledelse og Implementering | Socialområdet

Inddragelse og tillid i mødet mellem kommunerne og borgere med handicap

En gap-analyse for Det Centrale Handicapråd

UDGIVELSENS FORFATTERE: [Katrine Syppø Kohl](#) [Christian Høigaard Mikkelsen](#) [Anna Møllekjær Schausser](#)

Plav VIVE's nyhedsbrev



Kristelig Handicapforening
ELSKET OG VÆRDIFULD

Når tilliden svækkes: Undersøgelse om tillid på handicapområdet

Spørgsmål: Hvordan oplever mennesker med handicap, deres pårørende og fagprofessionelle mødet med myndighederne?



Axel Honneth:

- Retlig anerkendelse → selvagtelse
- Anerkendelse i fællesskaber → selvværd
- Anerkendelse i de nære relationer → selvtillid



Resultater (108 besvarelses)

Tallene giver grund til eftertanke

- 26% har høj tillid til myndigheder
- 47% oplever svækket tillid til det offentlige
- 58% må selv kende lovgivningen
- 20% føler sig ikke mødt med respekt



Retssikkerhed og rettigheder: Mødet med systemet

- Man skal selv kende lovgivningen
 - Standardløsninger og ”kassetænkning”
 - Økonomiske begrænsninger
- skaber strukturel mistillid

”Rettigheder bør ikke afhænge af borgerens evne til at gennemskue systemet”

The screenshot displays the 'Retsinformation' (Legal Information) system interface. The main content area shows a timeline for 'Service-loven' (Service Act) starting from 2005. Key events marked on the timeline include:

- LOV nr. 573 (24/06/2005)
- LBK nr. 1287 (28/08/2020)
- LBK nr. 1548 (01/07/2021)
- LBK nr. 1 (24/01/2022)

The interface includes a search bar at the top right, a navigation menu on the left, and a detailed text block below the timeline titled 'Bekendtgørelse af lov om social service'. The text block contains the following information:

Hermed bekendtgøres lov om social service, jf. lovbekendtgørelse nr. 798 af 7. august 2019, med de ændringer, der følger af § 1 i lov nr. 498 af 1. maj 2019, § 15 i lov nr. 551 af 7. maj 2019, § 8 i lov nr. 1110 af 13. november 2019, § 1 i lov nr. 1421 af 17. december 2019, lov nr. 1433 af 17. december 2019, lov nr. 1570 af 27. december 2019, § 1 i lov nr. 1571 af 27. december 2019, lov nr. 136 af 25. februar 2020, lov nr. 137 af 25. februar 2020, lov nr. 1058 af 30. juni 2020 og § 1 i lov nr. 1059 af 30. juni 2020.

De ændringer, der følger af lov nr. 1080 af 30. juni 2020, er ikke indarbejdet i denne lovbekendtgørelse, da de træder i kraft den 1. januar 2021, jf. § 2, stk. 1, i lov nr. 1080 af 30. juni 2020.

The table of contents below the text includes:

- Afsnit I
- Indledning
- Kapitel 1
- Formål og område



Respekt og relation: Mødet med den enkelte sagsbehandler

- Empati
 - Engagement
 - Vilje til at kæmpe
- skaber relationel tillid



”I fritekstsvarene peges der blandt andet på manglende respekt for det enkelte menneske og oplevelsen af standardløsninger frem for individuelle vurderinger.”



Standardisering og økonomisk pres

- Flere oplever, at økonomiske hensyn og standardiserede løsninger vejer tungere end individuelle behov
- Mange oplever heldigvis også møder med dygtige medarbejdere og gode forløb.
- Det samlede billede viser en sårbarhed mellem borger og system.



Tre råd til myndighederne



1. Styrk den relationelle anerkendelse

- Stabilitet i sagsbehandlingen, herunder beslutningskraften
- Tid til dialog og relation

2. Styrk den retlige anerkendelse

- Klar information om rettigheder
- Mindre behov for at borgeren selv skal være jurist

3. Styrk den sociale anerkendelse

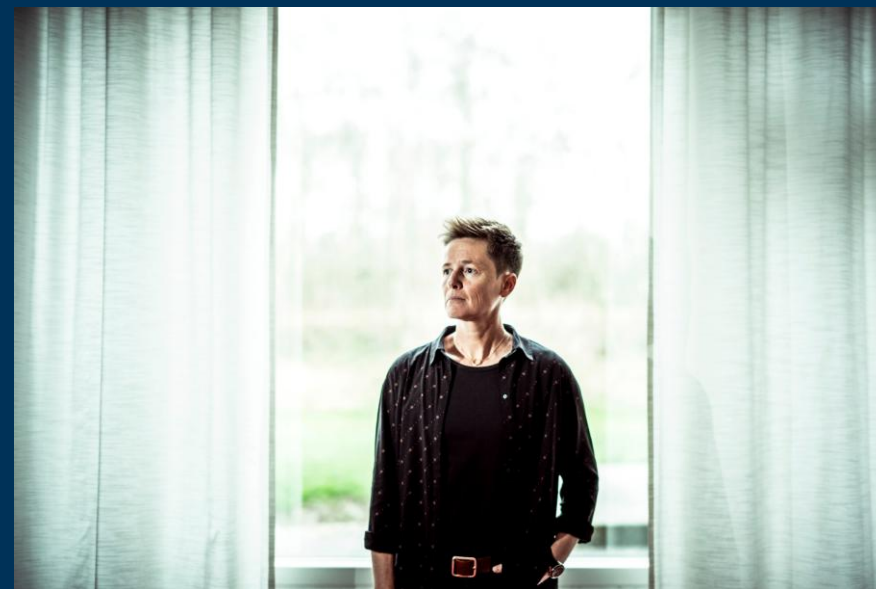
- Tag borgernes og pårørendes erfaringer alvorligt
- Anerkend viden fra praksis



Forråelse – en risiko for alle

Dorte Birkmoses hovedpointe på temadag i KH:

Forråelse sker, når mennesker i omsorgsarbejde bliver pressede og mister evnen til at møde andre med empati. Det kan føre til en hårdere tone og handlinger, man normalt ikke ville acceptere. Forråelse er ikke ond vilje, men en overlevelsesstrategi i et system under pres. Forråelse sker lidt efter lidt – og ofte uden, at man selv opdager det.



Strategi og handlingsplan: Milepæle

- Øgede gaveindtægter
- Opdateret rammeaftale
- Introkursus for nye bestyrelsesmedlemmer
- Nye lokaler
- Ny andagtsbog



Øgning af den årlige gaveindtægt

- Målsætning: Øge den årlige gaveindtægt med minimum 200.000 kr.
- I 2025 mistede vi ULFRI-midlerne som følge af skærpede krav. Tabet efterlod et hul i budgettet på ca. 250.000 kr.
- Stor opbakning – nye fastgivere, bofællesskaber bidrog med ekstra penge – julekampagne gav 60.000 kr.
- Besparelser på landskontoret og i aktiviteter

Resultat: Vi afleverer et regnskab i balance



Opdateret samarbejdsaftale

- Gennemskrevet samarbejdsaftale tydeliggøre fælles forpligtelser og samarbejdsformer mellem Kristelig Handicapforening og de tilknyttede bofællesskaber
- Fastholder værdigrundlag og faglig kvalitet
- KH's tilbud: værdigrundlag, faglige kurser og netværk, ledelsessparring, stemme i værdimæssige og politiske spørgsmål
- Aftalen beskriver et frivilligt, værdibaseret samarbejde



Nye lokaler

- Større og lysere kontorer, adgang til mødelokaler og bedre muligheder for at stå for forplejning ved arrangementer
- Værdifællesskab med flere organisationer
- Opgradering til næsten samme pris som før



Ny landsleder

- Tydeligt og varigt aftryk
- Styrket landskontor
- Løftet kvalitet
- Ledelsesmæssig sparring
- Beskikket medlem af Ankestyrelsen
- STOR TAK



Forkyndelse og undervisning

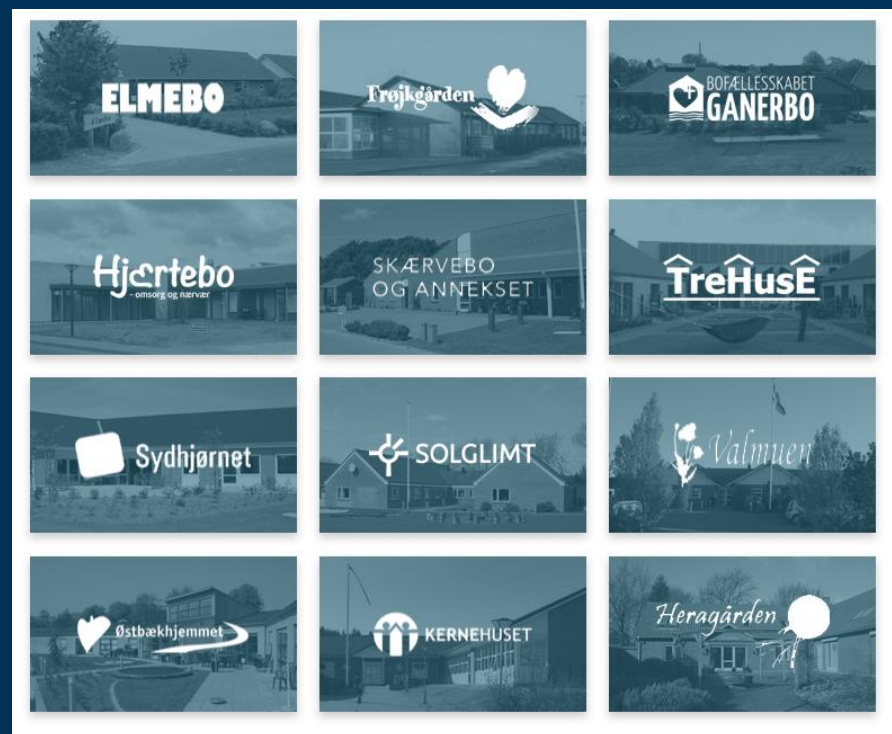
- For lidt undervisningsmateriale målrettet voksne med udviklingshandicap
- Ny andagtsbog af Merete Bandak



Udviklings af bofællesskaber



- Ny landsleder
- Udvikling af bofællesskaber
 - Storkøbenhavn
 - Kollektivlignende fællesskab i Aarhus



Tak

Tak til landskontoret

Tak til ansatte og frivillige på bofællesskaberne

Tak til medlemmerne

Tak til mine kollegaer i KH's bestyrelse



Kristelig Handicapforening
ELSKET OG VÆRDIFULD

En tanke

Når vi engagerer os på handicapområdet, gør vi det ikke kun af social ansvarlighed. Vi gør det, fordi Gud selv har knyttet sig til det sårbare:

Det svage og uanseelige i verden er ikke blot noget Gud, tager sig af. Det er det sted, hvor Gud vil være





Tak for i dag og på gensyn

- Gerne før, men i hvert fald til årsmøde den
6. marts 2027



Kristelig Handicapforening
ELSKET OG VÆRDIFULD